

SL-850Rf **EJIB**
PREMIUM[®]
Rougher



<http://www.kato-works.co.jp>

●本機は、新規開発車両証明制度による適合証明書「基本通行条件 重量：D」の交付を受けていますが、実際の通行条件は、運行経路ごとの道路管理者の算定結果によって付与されます。

●SL-850Rfはラフターの愛称でクレーン型式名はKR-80H-Fです。●本車両は最低速度(50km/h)の定めのある「高速自動車国道」を走行することはできません。●道路の運行には、大型特殊免許が必要です。●本カタログの写真ならびに装備は、改良などによりお届けいたします製品と異なる場合があります。また、仕様は予告なく変更することがありますのであらかじめご了承ください。●ボディカラーおよび内装色は撮影や印刷インクの関係で実際の色と異なって見えることがあります。●本機の使用にあたっての注意事項は、取扱説明書の内容をよく読んで正しくお使いください。

●お問合せ：

KATO 株式会社 加藤製作所

SL-850Rf

本社 / 〒140-0011 東京都品川区東大井1丁目9番37号 TEL: 03(3458)1111(大代表) FAX: 03(3458)1151

SL-850Rf
PREMIUM[®] **EJIB**
Rougher



KATO



ロックピン&フルパワー®! HYBRIDZOOM®

ロックピンの固定位置を増加した設定で、よりパワフルな作業性を実現!



ブーム伸縮操作ガイダンス機能

24m
35t

20m
38t

17m
40t

13m
40t



軽荷重時は特殊伸縮でフレキシブルに対応!

2,3段最縮小+4~6段フルパワーで、迅速柔軟に作業可能

80t

ラフテレーンクレーン
最大の吊上げ荷重!

SUPERBOOM®

6段高剛性
スーパーブーム
ブーム最長45m!

45m

■ ブーム吊上げ能力

- 最大吊上げ能力…………… 80t × 2.2m(前方30°範囲)
- ブーム長さ…………… 10m~45m
- 最大地上揚程…………… 46m
- ブーム起伏角度…………… 0°~84°
- フルブーム時最大定格総荷重… 8.2t

1.8t
×41m

カウンタウエイト
装着により
圧倒的な安定性能!
(前方領域最大作業半径時)

■ 前方領域左右各45°に拡大

■ 旋回後端半径
カウンタウエイト無し
3.55m
カウンタウエイト付き
3.90m

10m

84°

45m

フルパワー®

ロックピン



■ 過荷重試験
(総荷重100t)

SL-850Rfはラフターのお愛称で、クレーン型式名はKR-80H-Fです。

EJIB® 3段 SL仕様!



55m

最大作業半径

カウンタウエイト装着により
圧倒的な最大作業半径! (前方領域左右各45°)

装着・格納作業が
早い・安全・省スペース!
KATOのEJIB®は
NETIS登録技術です。

作業の省力化!

省スペース化!

安全性向上!

環境に優しい!

- 車外で行っていたジブ装着作業の一部が運転席で操作可能。キャビンからの出入りは2回のみ。
- ブーム最縮小時の前方スペースで、ジブ装着・格納が可能。
- 安全帯が必要な足場高さ2m以上の高所作業なし。キャリア上面と地上付近で、全ての作業が完了。
- ジブ装着・格納作業時のエンジン稼働時間が短縮し、CO₂排出量が低減。

NETIS登録技術の活用で

工事成績評定に加点!

公共工事に有利です!!



総合評価落札方式での加点

総合評価落札方式で[EJIB搭載クレーン]の活用を提案した場合、加点の対象になります。
(注: 加点の方法は提案を行った地方整備局等によって異なります)

工事成績評定における加点

公共工事において、施工時に[EJIB搭載クレーン]の活用を提案すれば工事成績評定で加点対象になります。また、次回以降の入札において、落札が有利となる評価につながります。

64m

最大地上揚程

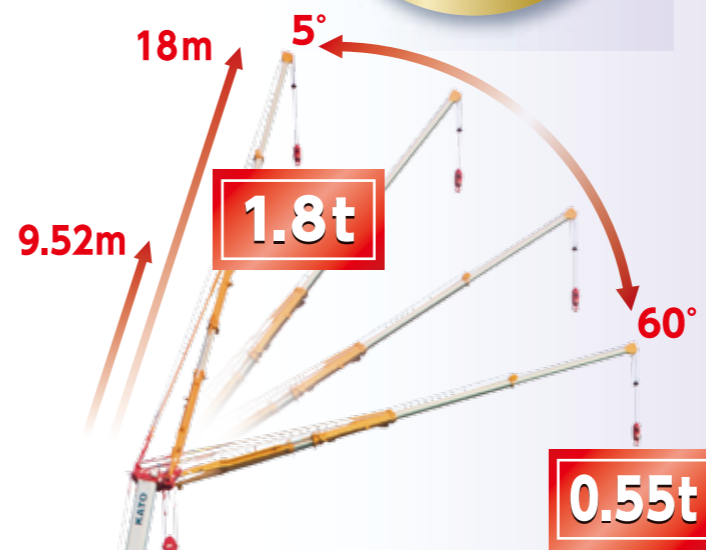
■ジブ吊上げ能力



- 最大吊上げ能力..... 4.2t × 72°
- ジブ長さ..... 9.52m~18.0m
- 最大地上揚程..... 64m
- 最大作業半径..... 55m
- ジブオフセット..... 5°~60°

18m

ジブ最伸長さ



技術名称: EJIB搭載クレーン
NETIS登録番号: KT-130078-A

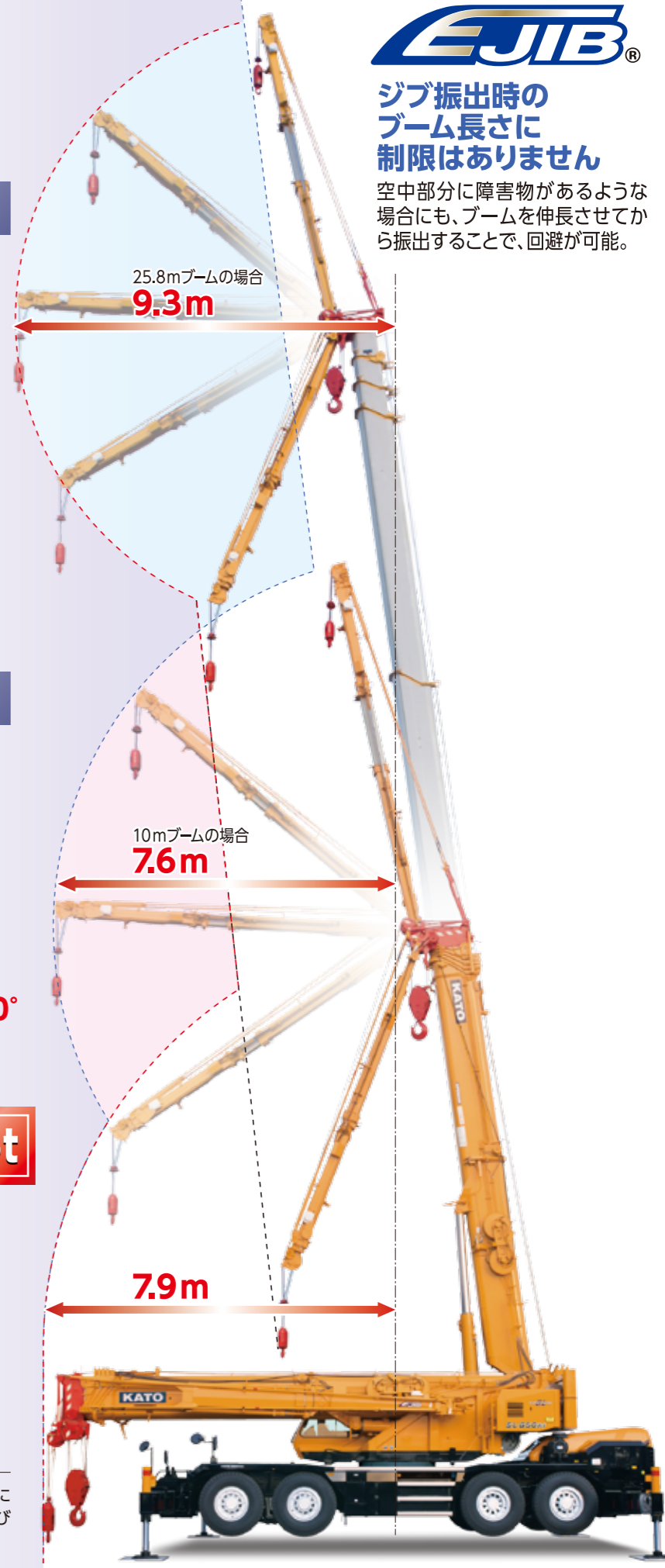
● NETISとは

民間企業などにより開発された新技術を公共工事において積極的に活用していくために、国土交通省が、新技術に関わる情報の共有及び提供を目的として整備した、新技術情報提供システム (New Technology Information System: NETIS) のことです。



ジブ振出時の
ブーム長さに
制限はありません

空中部分に障害物があるような場合にも、ブームを伸長させてから振出することで、回避が可能。



図はジブ装着・格納時の前方スペースをイメージ化したものであり、図の大きさや寸法は一致しません。

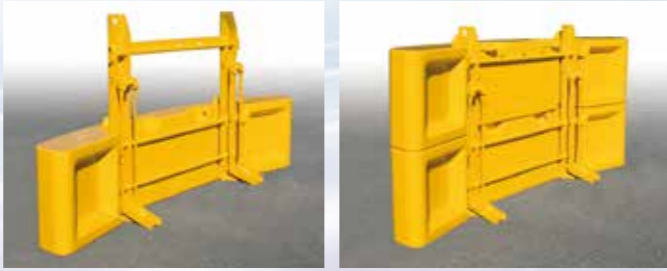
5tカウンタウエイト

自力着脱可能で、輸送効率に優れたカウンタウエイト

■ 油圧シリンダによる着脱装置と自動ロック装置により、簡単・迅速に着脱可能



■ 2分割構造なのでクレーン付きトラックで積載運搬可能



80tラフターの剛性を確保できる 最小限の車幅を追求

車幅
2.85m

上部旋回体の後端を可能な限り狭め、上角部を面取して傾斜地、狭所通行に配慮。

上部旋回体
後端幅
2.45m



アウトリガ最大張出幅 **7.6m**

■ 一般的な8m幅仮設構台への設置で、実績のある張出幅です。

電子水準器搭載により機体水平設置が容易。

傾斜地での設置に対応！アウトリガ張り出し時のタイヤ浮き量285mm。

機体
水平補助
機能



- ← 最小張出幅 **2.55m** →
- ← 中間張出幅 **4.30m** →
- ← 中間張出幅 **5.40m** →
- ← 中間張出幅 **6.50m** →
- ← 中間張出幅 **7.20m** →
- ← 最大張出幅 **7.60m** →

6輪駆動時の高速走行可能 雪道での走破性が向上



- 高性能高品質 日野自動車製E13C型エンジン搭載
- 1・2・4軸6輪駆動時の高速走行が可能
- 強力な制動能力の流体式リターダ搭載



平成26年ディーゼル特殊自動車排出ガス規制適合 4次排出ガス規制適合エンジンを搭載

DPF&尿素SCR排出ガス後処理装置の採用により、環境に優しいラフターです。

- 最高出力: **275kW / 1,800min⁻¹**
- 最大トルク: **1,510N・m / 1,300min⁻¹**



【特定特殊自動車排出ガスの規制等に関する法律】適合



【国土交通省指定低騒音型】適合



ディーゼル特殊自動車排出ガス規制適合 (平成26年規制)

新型キャビンは視界も向上! 天井ガラスの面積が**15%拡大**

タッチパネル式COR® インフォメーション ディスプレイ

省エネ
機能

燃料消費状況などを画面に表示。燃費や作業時間をチェックすることで、省エネ効果も大幅UP!

ecoスイッチ搭載



●ecoスイッチでクレーン操作時の最大回転数を燃費・騒音の少ない最適な作業回転数に調整できます。

電子水準器機能

機体
水平補助
機能

●電子水準器機能を新規に搭載! 機体水平補助機能により機体の水平設置作業が容易化。



オートミニмум コントロール

燃費
向上

●操作していない時の油圧ポンプ吐出量を最小にし、燃料消費を削減する、オートミニмумコントロールを採用。



- 新型コンビネーションスイッチ
- 前方足元吹出口
- USB電源装置
- ▼ 液晶クラスターメーター



▲ カラーディスプレイ (4画面表示可能)



(走行モード)



(クレーン操作モード)



▲ シートのリクライニング量が増大 足下空間を拡大し、休憩時の居住性が格段に向上。エンジンを止めてもキャビン内を暖房できる燃焼式エアヒータ(オプション)を設定。

安全
機能

新型ACS® コンピロード®採用 タッチパネル式カラーディスプレイで 多彩な機能



- フック移動距離が表示され多彩なコンディションに対応できます。
- 領域制限が進化! 2面の領域制限が設定可能で、安全性が更に向上。
- 負荷率制限機能! 負荷率を80~100%の範囲で設定し、自動停止させることができます。

● LED室内灯

操作性
向上



▲ サーチライト用リモコン



▲ タコグラフ



▲ 大型ルーフワイパー



▲ 新規ファブリック採用サスペンション付シート

快適機能が進化したキャビン



●エアコン吹き出し口は前方左右2カ所の配置を新規採用
さらに前方足元にも吹き出し口をもうけ、
オペレーターの快適を追求したレイアウトです。



●任意位置固定式の新型サンシェードを採用
作業時の視界・採光を調整しやすくなりました。

エントリーキーシステム



セキュリティ強化

- キーホルダー型ICタグにより、エンジンの始動を管理。
- タグ紛失時は、登録解除が可能です。

無線式後方確認カメラ (オプション)



- 無線式カメラを新規に採用し、エンジンカバーの上部に配置することにより、確認範囲の拡大を実現。
- 上部旋回体に配置するカメラとエンジンカバー部に配置するカメラは、同時装着が可能。
- モニターの切り替えにより各々確認できるため、安全面がより充実しました。



K-COR



- クレーン作業に係る動きをSDカードに1秒毎に連続記録。
- 記録解析により、不具合時等の対応迅速化。

※KIC-S(オプション)選択時は、装着できません。

充実した標準装備品



▲車輪止め



▲カラーモニター



▲USB電源装置



▲アクセサリソケット



▲拡声器(マイク)



▲LED作業灯



▲LED作業灯



▲右方確認カメラ

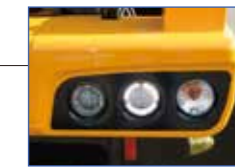


▲左方確認カメラ



▲リモコン式サーチライト

●固定式ルースタシフ



▲LEDアクセサリライト

●サイドマーカーランプ

●LEDヘッドランプ



●アルミ敷板

●前方ステップ

●ACS外部音声警報装置

●ハイマウントストップランプ

▲ウインチ確認カメラ



●補助方向指示器

●路肩灯

●後方ステップ

▲後方確認カメラ



▲LEDコンビネーションランプ